

# Freizeithaus Neubeckum

Kinder- und Jugendzentrum  
Stadtteilzentrum  
Multifunktionssaal



Programmangebote:  
Montag bis Freitag 10 – 21 Uhr  
Samstag/Sonntag 10 – 18 Uhr

Kultur  
Rucksack  
NRW



Ihr seid 10 bis 14 Jahre alt?  
Dann seid dabei in der zweiten Sommerferienwoche!

4. – 8. Juli | 10 – 15 Uhr

# Street Art

Freizeithaus Neubeckum  
Gottfried-Polysius-Straße 6 | 59269 Beckum

Ihr erobert Neubeckum mit Pinsel und Farbe!  
Das Stromhäuschen habt ihr schon und nun geht ihr in die Bahnunterführung hinein.  
Werdet gerne Teil der festen Gruppe!  
Leitung: *Gabriele Mischke, Künstlerin*

Anmeldeschluss: Montag, 27. Juni

Anmeldung und Information:  
Sabine Will | Freizeithaus Neubeckum | 02521 29-695 | fzh@beckum.de

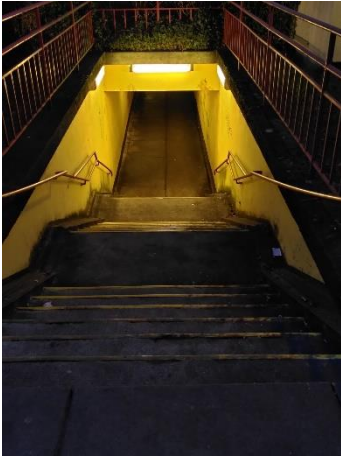
Herausgeber:  
**STADT BECKUM**  
DER BÜRGERMEISTER  
www.beckum.de



Gefördert durch:  
Die Landesregierung  
Nordrhein-Westfalen



## Street Art Projekt: Bahntunnel



Tunnel in Dämmerung, Seite Hauptstraße



Fußgängerunterführung mit 50 Meter Länge führt zur Straße „Im Werl“



Rostiges Wasser läuft von oben die Wand entlang

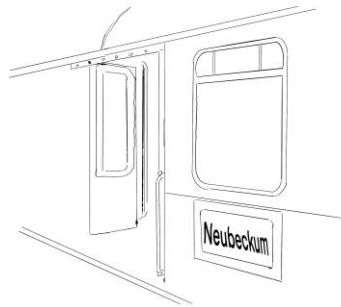
*Derzeitiger Zustand der Fußgängerunterführung zwischen Hauptstraße und Im Werl*  
-> *Baulich: dunkel, alt, renovierungsbedürftig, großer Hall*  
-> *Emotional: erzeugt Unwohlsein, ruft Ängste hervor, Augen zu und durch*



# Der Ort Bahntunnel

## Symbol Bahnhof als Motor für Verbindung

Der Bahnhof symbolisiert den Fortschritt und die Flexibilität eines Stadtteils wie Neubeckum. Der Bahnhof ist Begegnung und verfügt über ein Netzwerk in alle Richtungen. Die Bahn ist ein ökologisches und nachhaltiges Transportmittel und verbindet Historie mit Moderne.



Moderne Züge stehen den Erhalt von Mobilität



Denkmalgeschütztes ehemaliges Bahnhofsgebäude als Kulturstifter im Ort



## Der Ort Bahntunnel

### Symbol Fußgängerunterführung

Jeder technische Fortschritt bedarf einer Adaption des Menschen an neue Gegebenheiten. Bahnschienen trennen Bereiche eines Ortes.

Eine Unterführung für Fußgänger ist in seinem Prinzip:

- ein niedrighschwelliges Angebot: keine Ampeln oder Schranken,
- eine Abkürzung: 2 durch die Bahnschienen getrennte Bereiche im Ort werden verbunden
- und ein geschützter Raum: kein motorisierter Verkehr

# Neue Gestaltung mit Street Art

## Die Symbolik von Verbindung und geschütztem Raum wieder herstellen

- Soll den Bahnhof zu seiner besten Zeit und von der besten Seite zeigen
- Darstellung von Menschen die auf dem Weg zur Reise mit dem Zug sind
- Darstellung von Jugendkultur: Jugendliche, die den Vorplatz mit Skateboards nutzen, finden ihren Platz
- Um ein Gefühl des Wohlbefindens beim Betreten des Tunnels zu erzeugen, werden unterschiedliche Menschen in verschiedenen Positionen eingefügt



Skizzen Reisender



## Neue Gestaltung mit Street Art



Durch einen Himmel am Beginn des Eingangs laden wir jede und jeden dazu ein, die Reise durch den Tunnel anzunehmen. Der Himmel wird in einer freundlichen einladenden Stimmung gemalt, wobei noch offen ist, ob Vögel zu sehen sein werden. Die Besuchenden werden in eine Welt entführt, die nur Fantasie und Farbe hervorbringen kann.



Beispielbilder für Motive im Eingangsbereich

## Neue Gestaltung mit Street Art

Am Ende des Tunnels wird ein Universum aufgemalt. Besuchern wird gezeigt, wie groß Neubeckum im Herzen der Menschen ist. Verschiedene Planeten stehen für eine multikulturelle Gemeinschaft in der jede und jeder willkommen ist.

Eine bewegte und dynamische Malerei sorgt für ein spannenden Spaziergang durch den Tunnel.



Beispielmotiv für die kreative Reise durch den Tunnel





## Bitte mitgestalten!

Da der Bahntunnel auf jeder Seite 50 Meter Fläche zur Verfügung stellt, möchten wir jeden Interessierten mit auf die künstlerische Reise nehmen.

Gruppen und Personen sind herzlich eingeladen, mit uns diese kreative Welt zu erschaffen und ihren Ausdruck sichtbar zu machen.

In Absprache werden Teilstücke von 5 Metern Länge und 2 Metern Höhe vergeben. Insgesamt stehen knapp 20 Flächen zur Verfügung. In Anlehnung an unser Gestaltungskonzept darf in freier Art und Ausführung individuell gestaltet werden. Erwünscht sind auch kreative Techniken oder Zeichenstile, die einen Kontrast bilden.

Mit kleinen bildnerischen Einladungen an den Treppen soll der Besucher neugierig auf das große Ganze werden. Jede und jeder ist herzlich eingeladen, Neubeckum als unvergleichliches Reiseerlebnis zu gestalten.



## Kontakt

**Freizeithaus Neubeckum**  
Gottfried-Polysius-Straße 6  
59269 Beckum

[Bus Haltestelle: Neubeckum, Markt](#)

[Deutsche Bahn Haltestelle RE 1/RB 69: Neubeckum Bahnhof, Beckum](#)

**Ansprechpersonen: Uwe Mischke/Sabine Will**  
02521 29-695

[fzh@beckum.de](mailto:fzh@beckum.de)

[www.beckum.de/fzh](http://www.beckum.de/fzh)

**Servicezeiten: Montag bis Freitag 10:00 Uhr bis 18:00 Uhr**