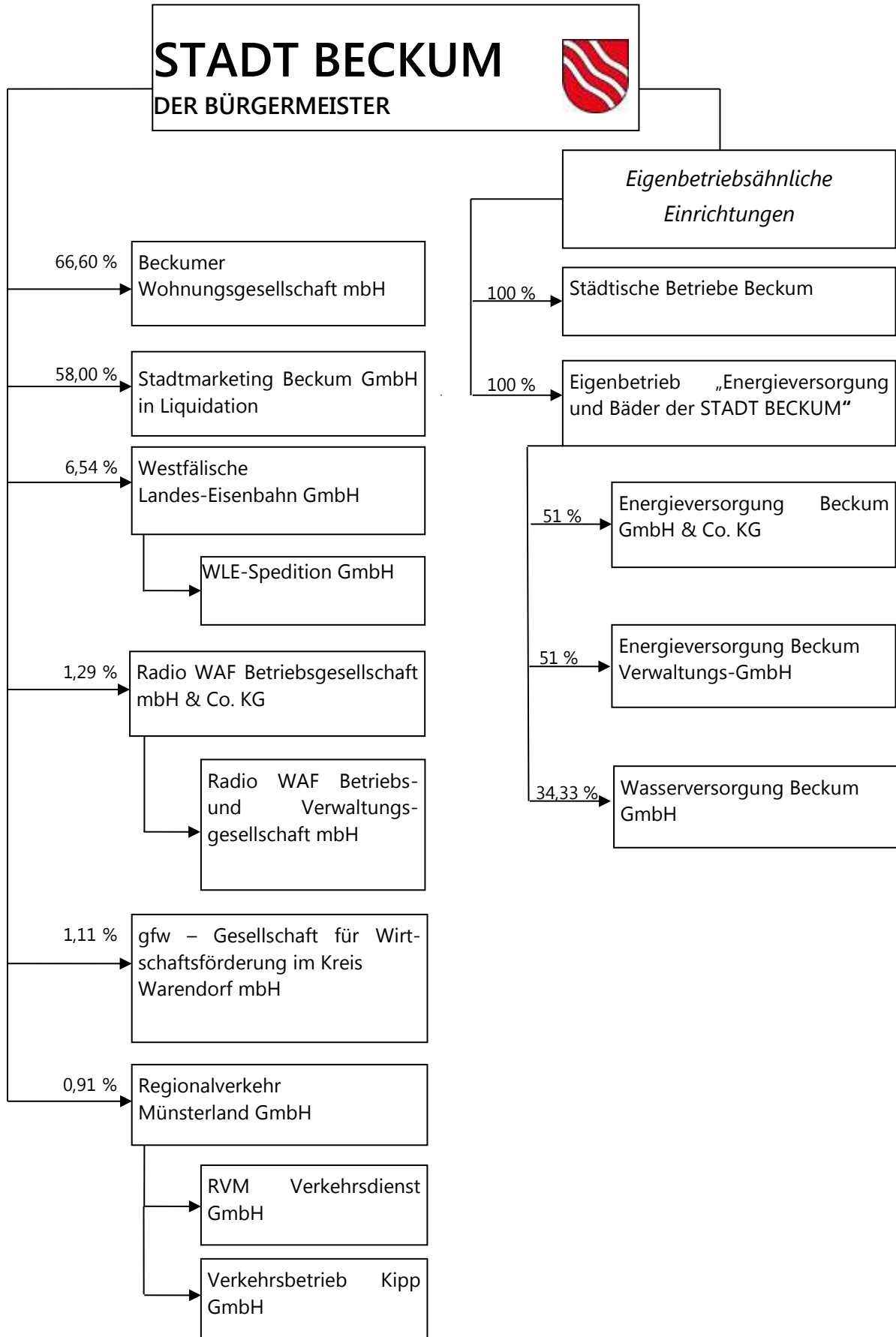


# Beteiligungsübersicht



## Wirtschaftliche Daten der Gesellschaften auf einen Blick

Beteiligung	Bilanzsumme			Gewinn-und-Verlust-Rechnung			Auswirkungen für die STADT BECKUM (2012)
	2012 EUR	2011 EUR	2010 EUR	2012 EUR	2011 EUR	2010 EUR	
<b>Versorgung und Verkehr</b>							
Wasserversorgung Beckum GmbH	18.001.712,33	17.575.269,83	17.620.642,08	870.480,00	901.137,00	1.555.520,00	Gewinnausschüttung: 297.920,00 Euro Konzessionsabgabe: 299.123,28 Euro
Regionalverkehr Münsterland GmbH	30.246.309,97	30.441.965,97	27.450.110,95	-352.635,07	0,00	-435.697,17	Keine
Westfälische Landes-Eisenbahn GmbH	29.152.683,51	31.126.408,64	26.227.422,25	-2.050.143,61	-1.793.166,09	-2.354.928,70	Zuschuss an die Gesellschaft: 156.960,00 Euro
EVB Beckum GmbH & Co. KG	24.320.615,64	22.693.698,67	22.782.368,07	750.634,62	2.472.403,96	2.941.819,41	Gewinnausschüttung aus der Beteiligung: 400.149,38 Euro
EVB Beckum Verwaltungs-GmbH	84.227,78	58.980,76	53.936,84	2.614,10	2.196,46	2.240,70	Keine
<b>Wohnungsgesellschaften</b>							
Beckumer Wohnungsgesellschaft mbH	9.461.552,72	9.544.413,44	9.817.255,90	43.770,37	72.337,88	52.580,14	Keine
<b>Stadtmarketing, Wirtschaft und Tourismus</b>							
Stadtmarketing Beckum GmbH i. L.	41.774,32	41.584,94	110.295,94	922,62	-12.910,72	-69.704,75	Keine
gfw – Gesellschaft für Wirtschaftsför- derung im Kreis WAF mbH	1.571,125,18	1.897.470,83	1.836.499,96	53.302,05	-148.864,81	2.274,21	Keine
<b>Soziales, Kultur und Sport</b>							
Radio Warendorf Betriebsgesell- schaft mbH & Co. KG	817.228,67	1.016.556,07	969.311,55	-40.336,04	101.989,46	106.381,32	Gewinnanteil: 1.346,92 Euro
<b>Eigenbetriebe</b>							
Energieversorgung und Bäder der STADT BECKUM	21.580.895,00	21.988.220,94	22.427.969,95	-813.447,22	189.682,17	380.748,58	Keine
Städtische Betriebe Beckum	6.316.521,18	4.851.369,68	2.297.063,18	-14.405,96	105.956,02	-152.104,02	Keine

Beteiligung	Anteil in %	ausgesuchte Kennzahlen									weitere Unternehmensdaten					
		Eigenkapitalquote in %			Fremdkapitalquote in %			Anlagenintensität in %			Bilanzvolumen in TEUR			Anlagevermögen in TEUR		
		2010	2011	2012	2010	2011	2012	2010	2011	2012	2010	2011	2012	2010	2011	2012
<b>Versorgung und Verkehr</b>																
Wasserversorgung Beckum GmbH	34,33	80,5	77,0	75,0	19,5	23,0	25,0	61,7	65,3	67,2	17.621	17.575	18.002	10.875	11.478	12.098
Regionalverkehr Münsterland GmbH	0,91	25,3	24,8	24,6	74,7	75,2	75,4	52,6	55,9	56,1	27.450	30.442	30.246	14.451	17.030	16.971
Westfälische Landes-Eisenbahn GmbH	6,54	1,2	2,8	3,2	98,8	97,2	96,8	80,9	68,6	71,9	26.227	31.126	29.153	21.228	21.364	20.952
EVB Beckum GmbH & Co. KG	51	26,7	20,9	12,8	73,3	79,1	87,2	68,6	71,8	69,4	22.782	22.694	24.321	15.640	16.291	16.883
EVB Beckum Verwaltungs-GmbH	51	82,5	79,1	58,5	17,5	20,9	41,5	-	-	-	54	59	84	-	-	-
<b>Wohnungsgesellschaften</b>																
Beckumer Wohnungsgesellschaft mbH	66,61	32,9	34,6	35,4	67,1	65,4	64,6	91,4	91,2	89,2	9.817	9.544	9.462	8.977	8.708	8.439
<b>Stadtmarketing, Wirtschaft und Tourismus</b>																
Stadtmarketing Beckum GmbH i. L.	58	46,0	91,1	92,8	54,0	8,9	7,2	5,7	0,0	0,0	110	42	42	6	0	0
gfw – Gesellschaft für Wirtschaftsförderung im Kreis WAF mbH	1,11	68,2	58,1	73,6	31,8	41,9	26,4	12,6	10,7	11,3	1.836	1.897	1.571	230	202	177
<b>Soziales, Kultur und Sport</b>																
Radio WAF Betriebsgesellschaft mbH & Co. KG	1,289	56,9	54,3	62,6	43,1	45,7	37,4	11,6	9,2	27,3	969	1.017	817	113	94	223
<b>Eigenbetriebe</b>																
Energieversorgung und Bäder der STADT BECKUM"	100	36,6	38,2	35,2	63,4	61,8	64,8	94,6	96,2	97,3	22.428	21.988	21.581	21.222	21.163	21.002
Städtische Betriebe Beckum	100	18,3	10,9	8,1	81,7	89,1	91,9	80,2	56,0	80,2	2.297	4.851	6.317	1.842	2.715	5.065

