

# STADT BECKUM Umweltkalender 2026



Bild: Gänse, Peter Bellenhaus

– an sämtliche Haushalte –



## Abfallentsorgung in Beckum

Die Abfuhr der Restmüll-, Biomüll- und Papierbehälter ist in 5 Abfuhrbezirke aufgeteilt. Das Straßenverzeichnis ab Seite 24 gibt Auskunft über den jeweiligen Abfuhrtag. Verschiebungen durch Feiertage sind separat im Kalender vermerkt.

Die **Restmüllabfuhr** (Behälter mit schwarzem Deckel) erfolgt **14-täglich in den geraden Kalenderwochen**.

**Bioabfälle** (organische Haus- und Gartenabfälle) werden im 120-Liter- oder 240-Liter-Biomüllbehälter mit braunem Deckel gesammelt. Die Leerung erfolgt **14-täglich in den ungeraden Kalenderwochen**.

**Papier** wird in den 240-Liter-Behältern mit blauem Deckel gesammelt. Die Abfuhr erfolgt **4-wöchentlich**, beginnend in der 3. Kalenderwoche ab 12.01.2026. Für einen reibungslosen Ablauf ist Ihre Mithilfe gefragt:

- stellen Sie die Behälter mit der Vorderkante parallel zur Straße, Räder zeigen zum Grundstück,
- platzieren Sie die Behälter direkt an der Bordsteinkante,
- stellen Sie die Behälter nicht zwischen parkende Autos oder andere Hindernisse,
- stellen Sie mehrere Behälter direkt nebeneinander.

Die **1 100-Liter-Restmüllbehälter** werden wöchentlich oder 14-täglich geleert. Der Abfuhrtag ist allgemein Dienstag.

Die **1 100-Liter-Papierbehälter** werden in der jeweiligen Papierwoche in Beckum am Mittwoch, in Neubeckum am Donnerstag und in Roland und Vellern am Freitag geleert (Ausnahmen bei Verschiebungen).

Die Behälter müssen grundsätzlich am Abfuhrtag bis spätestens **07:00 Uhr** bereit stehen. Ausnahmen hiervon werden rechtzeitig bekannt gegeben.

2

## Für die folgenden Sammlungen sind die Dualen-Systeme verantwortlich und nicht die Stadt Beckum!

**Glas** wird in Altglascontainern gesammelt. Für die Aufstellung von Depotcontainern und für die Sammlung des Glases ist die von den Dualen Systemen beauftragte Firma Reiling Glas Recycling GmbH & Co. KG, Marienfeld, verantwortlich. 0800 0980355

**Glascontainer stehen an folgenden Standorten:**

### Beckum:

Am Kollenbach (Höhe Hundewiese), Am Lippbach, Hindenburgplatz, Grevenbrede (Kaufland), Ecke Holtmarweg/Konrad-Adenauer-Ring, Auf dem Tigge (Recyclinghof), Vorhelmer Straße (K+K), Nordwall (Parkplatz), Oppelner Straße (Turnhalle), Herzfelder Straße 60 (Haus Pöpsel), Unterberg II 33 (Restaurant zur Windmühle)

### Neubeckum:

Ecke Hellweg/Hauptstraße (gegenüber Auto Weber), Ecke Industriestraße/Kaiser-Wilhelm-Straße (Parkplatz), Haselnussweg (Aldi)

### Vellern:

Parkplatz Dorfstraße

### Roland:

Augustastraße

In die Glascontainer darf nur sogenanntes „Hohlglas“ eingeworfen werden, zum Beispiel Getränke-Einweg-Flaschen, Konserven- und Marmeladengläser, keine Keramik, keine Spiegel, kein Flachglas (Glasscheiben) oder Ähnliches. Kleinste Mengen Flachglas dürfen in die Restmüllbehälter, größere Mengen müssen zur Glashandlung gebracht werden.

### Sammlung Gelbe Tonne

#### PreZero Service Westfalen GmbH & Co. KG

Die Gelben Tonnen werden 14-täglich in den geraden Kalenderwochen (zusammen mit der Restmüllabfuhr) durch die Firma PreZero GmbH & Co. KG, Rheda-Wiedenbrück, geleert.

In der Gelben Tonne werden Verpackungsmaterialien aus Kunststoff, Verbundstoffen sowie Metallen (Leichtverpackungen) gesammelt. Bei allen Fragen und Problemen zur Gelben Tonne (Abfuhrtage, Abfuhrbezirke, Austausch) wenden Sie sich bitte direkt an die Firma PreZero unter 0800 8866666 oder [kommunal.westfalen@prezero.com](mailto:kommunal.westfalen@prezero.com).

Abfall-App „**Tonnenticker pro**“ erinnert rechtzeitig an Abfuhrtermine

In Zusammenarbeit mit den Städten und Gemeinden der Kreise Warendorf und Gütersloh hat ECOWEST VERBUND (früher AWG) den „Tonnenticker pro“ mit Unterstützung einer Agentur entwickelt. Die Abfall-App erinnert nach dem Download auf das Smartphone zuverlässig an das Herausstellen des richtigen Abfallbehälters. Damit wird keine Abfuhr mehr verpasst! Darüber hinaus enthält die App noch weitere Informationen zum Thema Abfallentsorgung in Beckum.

Der „Tonnenticker pro“ kann in den bekannten Stores kostenfrei heruntergeladen werden.



	Montag	Dienstag	Mittwoch	Donnerstag	Freitag	Samstag	Sonntag	KW
	<b>Januar</b> Weihnachtsferien: 22.12.2025 bis 06.01.2026							
	RM = Restmüllabfuhr BIO = Biomüllabfuhr GT = Gelbe Tonne-Abfuhr PA = Papierabfuhr							
BIO				Neujahr	Verlegung BIO vom 01.01.	Verlegung BIO vom 02.01.		
				1	2	3	4	1
RM GT	5	6	7	8	9	10	11	2
BIO PA	PAPIER	PAPIER	PAPIER	PAPIER	PAPIER			
	12	13	14	15	16	17	18	3
RM GT	19	20	21	22	Schadstoffmobil siehe Seite 12	24	25	4
BIO	26	27	28	29	30	31		5

4

## Die Gelbe Tonne

Die Sammlung, Sortierung und Verwertung der Verkaufsverpackungen wird bundesweit mittels eines privatrechtlich organisierten und eigenständig finanzierten Entsorgungssystems durchgeführt. Hierzu haben die Systembetreiber die Firma PreZero Service Westfalen GmbH & Co. KG im Kreis Warendorf mit der Aufstellung und Leerung der Gelben Tonne beauftragt. Die Gelben Tonnen in den Größen 120 Liter, 240 Liter sowie 1 100 Liter-Behälter werden 14-täglich parallel zur Abfuhr der Restmüllbehälter geleert.

### Was gehört in die Gelbe Tonne?

Über die Gelbe Tonne dürfen nur Verpackungen, die nicht ausschließlich aus Papier, Pappe oder Glas bestehen, entsorgt werden. Entsorgt werden dürfen Verpackun-

gen aus Kunststoff (zum Beispiel Folien, Becher und Styropor), aus Materialmix und Verbundstoffen (zum Beispiel Getränkekartons oder Milchtüten), aus Metall (zum Beispiel Konserven- und Getränkedosen) oder geschäumte Kunststoffe (Obst- und Gemüseverpackungen).

### Was darf nicht in die Gelbe Tonne?

Nicht in die Gelbe Tonne dürfen Kunststoffe und Metalle, die keine Verpackungen sind (zum Beispiel Kochtöpfe, die benutzte Zahnbürste, der gerissene Wischeimer), Verpackungen aus Papier und Pappe, Verpackungen aus Glas, stark verschmutzte Fast-Food-Verpackungen wie Pizzakartons, alle sonstigen Abfälle, die keine Verpackungen sind.

Der optimale Weg ist es, Verpackungsabfälle lose in einem festen Abfallgefäß zu sammeln, das regelmäßig in die Gelbe Tonne entleert wird. Zur Sammlung im Haushalt können natürlich auch transparente Müllbeutel genutzt werden, die dann über die Gelbe Tonne entsorgt werden. Nicht zu empfehlen sind blickdichte Säcke, wie der klassische blaue oder graue Müllsack. Denn bei eventuellen Stichproben können Inhalte nicht erkannt werden. Im Zweifel wird dann die Tonne nicht geleert.

**Weitere Informationen**  
 erhalten Sie unter der Hotline  
 der Firma PreZero  
 0800 8866666 und im Internet unter  
[www.mülltrennung-wirkt.de](http://www.mülltrennung-wirkt.de).



	Montag	Dienstag	Mittwoch	Donnerstag	Freitag	Samstag	Sonntag	KW
	<b>Februar</b> RM = Restmüllabfuhr GT = Gelbe Tonne-Abfuhr PA = Papierabfuhr BIO = Biomüllabfuhr							
	<b>Information:</b> Verlegung der Abfuhr nur für den Dienstags- und Donnerstagsbezirk am 17. und 19. Februar. Aufgrund des Klingeldienstags werden diese beiden Bezirke getauscht!						1	5
RM GT	2	3	4	5	6	7	8	6
BIO PA	PAPIER 9	PAPIER 10	PAPIER 11	PAPIER 12	PAPIER 13	14	15	7
RM GT	Rosenmontag 16	Abfuhr im Donnerstagsbezirk! Vorverlegung RM und GT vom 19.02.! Klingeldienstag 17	Aschermittwoch 18	Abfuhr im Dienstagsbezirk! Verlegung RM (inkl. 1,1er RM) und GT vom 17.02.! 19	Schadstoffmobil siehe Seite 12 20	21	22	8
BIO	23	24	25	26	27	28		9

6

	Montag	Dienstag	Mittwoch	Donnerstag	Freitag	Samstag	Sonntag	KW
	<b>März</b> RM = Restmüllabfuhr, BIO = Biomüllabfuhr GT = Gelbe Tonne-Abfuhr, PA = Papierabfuhr Osterferien: 30.03.bis 11.04.2026						1	9
RM GT	2	3	4	5	6	7	Weltfrauentag 8	10
BIO PA	PAPIER 9	PAPIER 10	PAPIER 11	PAPIER 12	PAPIER 13	14	15	11
RM GT	16	17	18	19	Schadstoffmobil siehe Seite 12 Frühlingsanfang 20	Beckum putzt sich raus 21	Automeile 22	12
BIO	23	24	25	26	27	Vorverlegung RM und GT vom 30.03. 28	Aktivfest Neu-beckum, verkaufs-offener Sonntag, Sommerzeit, Uhr 1 Std. vorstellen. Palmsonntag 29	13
RM GT	Vorverlegung RM und GT vom 31.03. 30	Vorverlegung RM und GT vom 01.04. 31						14



## Beginn der Gartensaison: Urban Gardening & bienenfreundliche Pflanzen

Mit dem Frühling startet die Gartensaison – eine wunderbare Gelegenheit, die eigenen grünen Daumen in Aktion zu bringen. Besonders in Städten gewinnt Urban Gardening immer mehr an Bedeutung: Das Gärtnern auf Balkonen, Dachterrassen, in Gemeinschaftsgärten oder sogar an öffentlichen Flächen verwandelt den urbanen Raum in lebendige, grüne Oasen. Urban Gardening fördert nicht nur das Wohlbefinden der Menschen, sondern trägt auch zur Verbesserung des Stadtklimas und der Luftqualität bei.

Ein zentrales Thema beim städtischen Gärtnern ist der Schutz und die Förderung von Bienen und anderen bestäubenden Insekten. Diese sind entscheidend für das Gleichgewicht unserer Ökosysteme und die Bestäubung von vielen Pflanzen,

von Gemüse bis Obst. Leider sind ihre Lebensräume durch Bebauung und intensive Landwirtschaft zunehmend bedroht.

Deshalb ist es besonders wichtig, bienenfreundliche Pflanzen auszuwählen. Dazu zählen beispielsweise Lavendel, Sonnenblumen, Salbei, Thymian, Borretsch, Kornblumen, Kapuzinerkresse, Ringelblumen und Wildblumenmischungen. Kräuter wie Minze, Oregano und Rosmarin sind nicht nur nützlich in der Küche, sondern bieten auch wertvolle Nahrung für Bienen und Hummeln.

Neben der Pflanzenauswahl helfen auch Nisthilfen wie Insektenhotels, Sandflächen oder Totholzhaufen dabei, Lebensräume für Wildbienen zu schaffen. Wer einen eigenen Garten oder Balkon gestaltet, kann außer-

dem auf Pestizide verzichten und so den Insekten eine sichere Umgebung bieten.

Ob in Hochbeeten, Pflanzkübeln oder Gemeinschaftsbeeten – der Start in die Gartensaison mit urbanem Gärtnern und bienenfreundlichen Pflanzen ist ein aktiver Beitrag zum Natur- und Artenschutz. Zudem macht es Spaß, frische Kräuter, Obst oder Gemüse selbst anzubauen und die Verbindung zur Natur direkt vor der Haustür zu erleben.

8

	Montag	Dienstag	Mittwoch	Donnerstag	Freitag	Samstag	Sonntag	KW
RM GT	<b>April</b> Osterferien: 30.03. bis 11.04.2026		Vorverlegung RM und GT vom 02.04. 1	Vorverlegung RM und GT vom 03.04. Gründonnerstag 2	Karfreitag 3	Karsamstag 4	Ostersonntag 5	14
BIO PA	Ostermontag 6	Verlegung BIO und <b>PAPIER</b> vom 06.04. Beginn Abfuhr Saison-Biomüll- behälter 7	Verlegung BIO, <b>PAPIER</b> und 1,1er RM wö. vom 07.04. 8	Verlegung BIO und <b>PAPIER</b> vom 08.04. 9	Verlegung BIO und <b>PAPIER</b> vom 09.04. 10	Verlegung BIO und <b>PAPIER</b> vom 10.04. 11	Verkaufsoffener Sonntag Beckum 12	15
RM GT	13	14	15	16	 Schadstoffmobil siehe Seite 12 17	18	19	16
BIO	20	21	22	23	24	25	26	17
RM GT	27	28	29	30	RM = Restmüllabfuhr, BIO = Biomüllabfuhr GT = Gelbe Tonne-Abfuhr, PA = Papierabfuhr 1,1er RM wö. = 1 100 l-Restmüllcontainer mit wöchentlicher Abfuhr			18







## Sonderabfall-Entsorgung am Schadstoffmobil

Schadstoffhaltige Abfälle dürfen auf keinen Fall in die Restmüllbehälter geworfen werden.

Für die fachgerechte Entsorgung steht das Schadstoffmobil 1-mal pro Monat in der Zeit von 13:00 bis 16:30 Uhr an folgenden Terminen am Recyclinghof:

23.01., 20.02., 20.03., 17.04., 15.05., 12.06., 10.07., 21.08., 18.09., 16.10., 13.11., 11.12.

Die Sonderabfälle werden dort in haushaltsüblichen Mengen kostenlos angenommen.

Außerdem bietet das Entsorgungszentrum in Ennigerloh jeweils 1-mal im Monat samstags und montags Termine zur Schadstoffsammlung an.  
Informationen unter 02524 93070 oder [www.ecowest-verbund.de](http://www.ecowest-verbund.de).

### Dieses sind Sonderabfälle:

- WC- und Rohrreiniger, Kalklöser, Rostentferner, Ammoniak- oder Salmiaklösungen
- Batterien, Akkus und Knopfzellen, LED's
- Farben, Lacke, Klebstoffe mit organischen Lösemitteln, Beizen
- Organische Lösemittel wie Benzin, Terpentin, Nitroverdünner
- Pflanzenschutz- und Unkrautvernichtungsmittel
- Quecksilberthermometer und -schalter
- Ölhaltige Betriebsmittel, Bremsflüssigkeiten

### Hinweise:

- Vermeiden Sie von vornherein schadstoffhaltige Produkte: Kaufen Sie keine Einweg-Artikel oder Geräte, die mit Batterien betrieben werden. Wählen Sie stattdessen ein solarbetriebenes Gerät (zum Beispiel Taschenrechner).

- Geschäfte, die Motoren- und Getriebeöl verkaufen, müssen dieses in der verkauften Menge auch kostenlos zurücknehmen: vorsichtshalber den Kassenschein aufbewahren!
- Batterien: Nutzen Sie das kostenlose Rücknahmesystem im Handel. In den Geschäften, die Batterien verkaufen, müssen Rücknahmebehälter aufgestellt sein.
- Frittierfett und -öl in haushaltsüblichen Mengen dürfen über die Bioabfallbehälter entsorgt werden (am besten mit Holzspänen oder Zeitungspapier zusammen in die Behälter geben).

**Tipps** zur Vermeidung und Entsorgung schadstoffhaltiger Abfälle erhalten Sie beim Fachdienst Umwelt und Grün.  
02521 29-6712, -6711 oder [umweltdienste@beckum.de](mailto:umweltdienste@beckum.de).


12

	Montag	Dienstag	Mittwoch	Donnerstag	Freitag	Samstag	Sonntag	KW
	<b>Juni</b> RM = Restmüllabfuhr BIO = Biomüllabfuhr GT = Gelbe Tonne-Abfuhr PA = Papierabfuhr							
BIO PA	PAPIER 1	PAPIER 2	PAPIER 3	Fronleichnam 4	Verlegung BIO und PAPIER vom 04.06. Stadtfest Neubeckum 5	Verlegung BIO und PAPIER vom 05.06. Stadtfest Neubeckum 6	Stadtfest Neubeckum mit verkaufsoffenem Sonntag 7	23
RM GT	8	9	10	11	 Schadstoffmobil siehe Seite 12 Winzerfest 12	Winzerfest 13	Winzerfest 14	24
BIO	15	16	17	18	19	20	Sommeranfang 21	25
RM GT	22	23	24	25	26	27	28	26
BIO PA	PAPIER 29	PAPIER 30						27



	Montag	Dienstag	Mittwoch	Donnerstag	Freitag	Samstag	Sonntag	KW
BIO PA	<b>Juli</b> Sommerferien: 20.07. bis 01.09.2026		PAPIER	PAPIER	PAPIER			
			1	2	3	4	5	27
RM GT	6	7	8	9	 Schadstoffmobil siehe Seite 12	11	12	28
	13	14	15	16	17	18	19	29
RM GT	20	21	22	23	24	25	26	30
BIO PA	PAPIER	PAPIER	PAPIER	PAPIER	PAPIER	RM = Restmüllabfuhr BIO = Biomüllabfuhr GT = Gelbe Tonne-Abfuhr PA = Papierabfuhr		31
	27	28	29	30	31			

14

	Montag	Dienstag	Mittwoch	Donnerstag	Freitag	Samstag	Sonntag	KW
	<b>August</b> Sommerferien: 20.07. bis 01.09.2026		RM = Restmüllabfuhr BIO = Biomüllabfuhr GT = Gelbe Tonne-Abfuhr PA = Papierabfuhr					
						1	2	31
RM GT	3	4	5	6	7	8	9	32
BIO	10	11	12	13	14	15	16	33
RM GT	17	18	19	20	 Schadstoffmobil siehe Seite 12	22	23	34
BIO PA	PAPIER	PAPIER	PAPIER	PAPIER	PAPIER			
	24	25	26	27	28	29	30	35
RM GT	31							36



	Montag	Dienstag	Mittwoch	Donnerstag	Freitag	Samstag	Sonntag	KW
RM GT		1	2	3	Pütt-Tage – Stadtfest in Beckum 4	Pütt-Tage – Stadtfest in Beckum 5	Pütt-Tage – mit verkaufsoffenem Sonntag 6	36
BIO	7	8	9	10	11	12	13	37
RM GT	14	15	16	17	 Schadstoffmobil siehe Seite 12 18	19	20	38
BIO PA	PAPIER 21	PAPIER 22	PAPIER Herbstanfang 23	PAPIER 24	PAPIER 25	26	Apfelfest Neu- beckum mit verkaufsoffenem Sonntag 27	39
RM GT	28	29	30	<b>September</b> Sommerferien: 20.07. bis 01.09.2026				40

RM = Restmüllabfuhr, BIO = Biomüllabfuhr  
GT = Gelbe Tonne-Abfuhr, PA = Papierabfuhr

16

## Der heimliche Held unter der Erde – Warum der Maulwurf im Garten ein willkommener Gast ist

### Naturschutz, Bodenpflege und Schädlingsbekämpfung: Der Maulwurf ist mehr als nur ein Hügelbauer

Während viele Gartenbesitzerinnen und Gartenbesitzer beim Anblick frisch aufgeworfener Erdhügel die Stirn runzeln, sollten sie einen Moment innehalten – denn unter der Erde arbeitet ein wertvoller Helfer: der Maulwurf. Der Europäische Maulwurf (*Talpa europaea*) steht in Deutschland unter besonderem Schutz und darf weder gefangen noch getötet werden. Und das aus gutem Grund.

#### Ein nützlicher Untermieter

Maulwürfe sind wahre Bodenarchitekten. Mit ihren kräftigen Vorderpfoten graben sie sich durch die Erde und lockern dabei den Boden auf – ganz ohne Spaten oder Fräse. Diese natürliche Belüftung fördert das Pflanzenwachstum und verbessert die Bodenstruktur nachhaltig. Zudem vertilgen

Maulwürfe täglich große Mengen an Insektenlarven, Schnecken und anderen bodenlebenden Schädlingen – darunter auch den gefürchteten Engerling, die Larve des Maikäfers.

#### Kein Pflanzenfresser

Ein häufiger Irrtum ist, dass Maulwürfe Pflanzenwurzeln fressen würden. Tatsächlich steht ausschließlich tierische Kost auf dem Speiseplan des Insektenfressers. Die Schäden im Garten sind daher rein optischer Natur und lassen sich mit einfachen Mitteln eindämmen, etwa durch das regelmäßige Einebnen der Hügel oder das Aufstellen von Geruchsbarrieren wie Buttermilch oder Knoblauch.

#### Geschützt und gefährdet

Gemäß Gesetz über Naturschutz und Landschaftspflege ist der Maulwurf eine besonders geschützte Art. Das bedeutet: Wer ihn vertreibt oder tötet, macht

sich strafbar. Auch das Zerstören seiner Gänge oder das Einsetzen chemischer Mittel ist verboten. Wer Probleme mit Maulwürfen hat, sollte daher auf sanfte Vergrämunngsmethoden wie Vibrationen, Geräusche oder spezielle Duftstoffe zurückgreifen – am besten in Absprache mit Umweltbehörden oder Naturschutzvereinen.

#### Fazit:

Statt den Maulwurf als lästigen Störenfried zu sehen, lohnt sich ein Perspektivwechsel: Er ist ein wertvoller Verbündeter im Garten – ein natürlicher Schädlingsbekämpfer und Bodenpfleger, der im Verborgenen für gesunde Böden sorgt. Ein paar Hügel im Rasen sind ein kleiner Preis für diese große Hilfe aus der Tiefe und wer die Erde der Hügel nutzt, erhält sogar hochwertige, krümelige Blumenerde.

Naturschutz fängt im Garten an – und manchmal unter unseren Füßen.



## Der Recyclinghof Beckum

Im Gewerbegebiet – Auf dem Tigge 34 – betreibt Franzpötter Containerdienst und Erdarbeiten als Drittbeauftragter der Stadt Beckum eigenverantwortlich einen gewerblichen Recyclinghof.

Der Recyclinghof steht allen Beckumer Haushalten und zusätzlich den Gewerbetreibenden zur Anlieferung von Wertstoffen und diversen anderen Abfällen zur Verfügung. Diese können sein: Altholz, Altreifen, Baumischabfall, Bauschutt, Bodenaushub, Glas/Flachglas, Grünabfall, große Wurzeln, Korken, Kunststoffe, Papier/Pappe, geringe Mengen Restmüll, Sperrmüll, Schrott, Textilien. Eine Anliefergebühr für die Entsorgungs- und Betriebskosten wird dabei erhoben. Die Entsorgung oder Verwertung erfolgt durch die Abfallwirtschaftsgesellschaft des Kreises Warendorf mbH.

Auf dem Recyclinghof gibt es zudem eine Sammelstelle für alle Elektro-Altgeräte, da gemäß den gesetzlichen Bestimmungen sämtliche Elektrogeräte nicht über den Hausmüll entsorgt werden dürfen. Die Elektro-Altgeräte werden dort kostenfrei angenommen.

Beispiele: Waschmaschinen, Wäschetrockner, Geschirrspüler, Heizgeräte und Heizkörper, Kühlschränke, Computer, Drucker, Kopierer, Telefone, Fernsehgeräte, Radios, Videokameras, Handys, Leuchtstofflampen, sonstige Beleuchtungskörper, Staubsauger, Bügeleisen, Kaffeemaschinen, Haartrockner, Rasierapparate, elektrische Zahnbürsten, Wecker, elektrische Werkzeuge, elektrische Gartengeräte, elektrische Spielzeuge, Rauchmelder, Thermostate, ausgebaute elektrische oder elektronische Einzelteile.

Service: Große Elektrogeräte können auch abgeholt werden.  
Siehe dazu auch Seite 20!

### Öffnungszeiten:


Montag – Freitag: 08:00 – 17:00 Uhr  
Samstag: 08:00 – 13:00 Uhr

Telefon: **02521 2081**

1-mal pro Monat steht das Schadstoffmobil zur Annahme von Sonderabfällen auf dem Recyclinghof.  
Termine auf Seite 12.



18

	Montag	Dienstag	Mittwoch	Donnerstag	Freitag	Samstag	Sonntag	KW
RM GT	Oktober							
	Herbstferien: 17.10. bis 31.10.2026			1	2	Tag der Deutschen Einheit 3	4	40
BIO	5	6	7	8	9	10	Verkaufsoffener Sonntag Beckum 11	41
RM GT	12	13	14	15	16  Schadstoffmobil siehe Seite 12	17	18	42
BIO PA	PAPIER 19	PAPIER 20	PAPIER 21	PAPIER 22	PAPIER 23	24	Ende der Sommerzeit, Uhr 1 Stunde zurückstellen. 25	43
RM GT	26	27	28	29	30	RM = Restmüllabfuhr BIO = Biomüllabfuhr GT = Gelbe Tonne-Abfuhr PA = Papierabfuhr		44



## Sperrmüll, Elektroschrott und Altmetall

Sperrmüll und alle elektronischen Geräte (Elektro-Schrott), Kühlgeräte und Ölradiatoren werden nach Anmeldung abgefahren. Dies ist online oder telefonisch möglich.

Bitte stellen Sie Altholz (aus Möbeln), Kühl- und Elektrogeräte sowie Metall separat vom übrigen Sperrmüll an die Straße. Damit erleichtern Sie die Sammlung, da für diese Abfallarten verschiedene Fahrzeuge eingesetzt werden.

Der Sperrmüll muss am Abfuhrtag ab **07:00 Uhr** an der Grundstücksgrenze bereitgestellt werden. Stellen Sie den Sperrmüll nicht schon Tage vorher heraus. Nur angemeldete Gegenstände werden abgeholt.

Alternativ können **Elektrogeräte** auch kostenlos am Recyclinghof, Auf dem Tigge 34, abgegeben werden (siehe Seite 18).

Vor allem Elektrokleingeräte, angefangen von der elektrischen Zahnbürste bis zum Rauchmelder, die nicht extra abgeholt werden können, bringen Sie bitte zum Recyclinghof.

Hier können Sie auch gebrauchte oder ausranierte Leuchtstoffröhren kostenlos abgeben.

### Info:

Nicht zum Sperrmüll gehören Abfälle aus Gewerbebetrieben, Praxen etc., Kraftfahrzeuge, Kraftfahrzeugteile, Bauelemente (Fenster, Türen, Wand- und Deckenverkleidungen, Waschbecken, WC-Becken), Zäune, Gartenhäuser, Bauschutt (Steine, Fliesen, Mörtel, Putz), Fenster- und Türglas, Grünabfälle, Leichtstoffverpackungen, Wertstoffe (Hohlglas, Papier, Kartonen), Bodenbeläge (verlegter Teppichboden oder PVC-Ware), Restmüll und mit Restmüll gefüllte Behälter, schadstoffhaltige Abfälle (zum Beispiel Behälter mit Farbresten, Batterien).

### Sperrmüll anmelden:

REMONDIS Südwestfalen GmbH, 02524 932524, info-ennigerloh@remondis.de, 08:30 – 15:30 Uhr

### Elektro-Schrott und Altmetall anmelden:

ECOWEST VERBUND

0800 2334859, 08:00 – 17:00 Uhr


Wenn möglich, Anmeldungen bitte online im Serviceportal der Stadt Beckum unter [www.beckum.de](http://www.beckum.de).



20

	Montag	Dienstag	Mittwoch	Donnerstag	Freitag	Samstag	Sonntag	KW
	November							
			RM = Restmüllabfuhr BIO = Biomüllabfuhr GT = Gelbe Tonne-Abfuhr PA = Papierabfuhr				1. Advent	44
BIO	2	3	4	5	6	7	8	45
RM GT	9	10	11	12	13 Schadstoffmobil siehe Seite 12	14	15	46
BIO PA	16 PAPIER Letzte Abfuhrwoche Saison- Biomüllbehälter	17 PAPIER	18 PAPIER	19 PAPIER	20 PAPIER	21 Weihnachtsmarkt Roland	22	47
RM GT	23	24	25	26	27 Weihnachtsmarkt Beckum	28 Weihnachtsmarkt Beckum	29 Weihnachtsmarkt Beckum	48
BIO	30 Weihnachtsmarkt Beckum							49



	Montag	Dienstag	Mittwoch	Donnerstag	Freitag	Samstag	Sonntag	KW	
BIO		Weihnachtsmarkt Beckum 1	Weihnachtsmarkt Beckum 2	Weihnachtsmarkt Beckum 3	Weihnachtsmarkt Beckum 4	Weihnachtsmarkt Beckum 5	Weihnachtsmarkt Beckum mit verkaufsoffenem Sonntag 2. Advent 6	49	
RM GT	7	8	9	10	 Schadstoffmobil siehe Seite 12 Weihnachtsmarkt Neubeckum 11	Weihnachtsmarkt Neubeckum 12	Weihnachtsmarkt Neubeckum 3. Advent 13	50	
BIO PA	PAPIER 14	PAPIER 15	PAPIER 16	PAPIER 17	PAPIER 18	Vorverlegung RM und GT vom 21.12., Weihnachtsmarkt Vellern 19	Weihnachtsmarkt Vellern 4. Advent 20	51	
RM GT	Vorverlegung RM und GT vom 22.12. Winteranfang 21	Vorverlegung RM und GT vom 23.12. 22	Vorverlegung RM und GT vom 24.12. 23	Vorverlegung RM und GT vom 25.12. Heiligabend 24	1. Weihnachtstag 25	2. Weihnachtstag 26	27	52	
BIO	28	29	30	Silvester 31	Dezember Weihnachtsferien: 23.12.2026 bis 06.01.2027			RM = Restmüllabfuhr BIO = Biomüllabfuhr GT = Gelbe Tonne-Abfuhr PA = Papierabfuhr	1

22

Tipps und Informationen zum Biomüllbehälter erhalten Sie beim Fachdienst Umwelt und Grün,  
**02521 29-6712, -6711** oder  
[umweltdienste@beckum.de](mailto:umweltdienste@beckum.de).

## Der Saison-Biomüllbehälter – eine hilfreiche Ergänzung

Der Saison-Biomüllbehälter ist eine zusätzliche Ergänzung zum „normalen“ Biomüllbehälter und ist somit eine Hilfe, wenn während der Sommermonate mehr Grünschnitt oder im Herbst mehr Laub anfällt. Natürlich wird auch nur eine anteilige Gebühr für diese Monate berechnet.

Zur Auswahl stehen 120-Liter- und 240-Liter-Müllbehälter, die in den Wintermonaten vor Ort bleiben.

Die Saison-Biomüllbehälter werden in der Zeit von **April bis einschließlich November** abgefahren.

### Tipps

- Benutzen Sie ein wiederverwertbares, verschleißbares und fliegensicheres Vorsortiergefäß anstatt einer Plastiktüte.
- Verwenden Sie keine „kunststoffähnlichen“ biologisch abbaubaren Abfalltüten. Diese werden im Kompostwerk aufgrund der zu kurzen Verrottungszeit nicht vollständig abgebaut.
- Wickeln Sie feuchte, gekochte und tierische Lebensmittelreste in Zeitungspapier ein.
- Vermeiden Sie überflüssige Feuchtigkeit (zum Beispiel Saucen, Öle, Frittierfette).
- Füllen Sie Küchenabfälle wechselweise mit Grünabfällen (Rasen, Strauchschnitt, Laub) ein.
- Eine Knüllschicht aus Zeitungspapier auf dem Boden der Behälter sorgt dafür, dass Abfälle nicht haften bleiben und erleichtert das Entleeren.

- Stellen Sie die Biomüllbehälter an einen schattigen Ort. Fäulnis, Geruchs- und Madenbildung werden so vermindert.
- Kontrollieren Sie bei Frost die Behälter und lockern Sie bei Bedarf vor der Abfuhr den Abfall mit einem Spaten oder einer Schaufel auf.

Immer wieder kommt es vor, dass Biomüllbehälter falsch befüllt sind und beanstandet werden müssen und aus diesem Grund nicht geleert werden. Zu finden sind darin Restmüll, Plastik und Metall. Diese Fremdstoffe gehören keinesfalls in die Biomüllbehälter. Auch kompostierbare Kunststofftüten sind nicht erlaubt. Sie schaden dem anschließenden Ablauf im Kompostwerk Ennigerloh erheblich.

Achten Sie auf eine richtige Befüllung und vermeiden Sie so Probleme mit der Abfuhr.



# Straßenverzeichnis mit Abfuhrtagen

Adolf-Kolping-Straße	Do.	Auf dem Bredenbusch	Mo.	Carl-Zeiss-Straße	Do.
Agnes-Miegel-Straße	Do.	Auf dem Hollberg	Do.	Cheruskerstraße	Mi.
Ahlener Straße	Mi.	Auf dem Jakob	Di.	Christian-Grabbe-Straße	Mo.
Ahornweg	Do.	Auf dem Kirchfeld	Fr.	Christian-Morgenstern-Straße	Mi.
Akazienweg	Do.	Auf dem Tigge	Mo.	Christine-Koch-Straße	Mi.
Alleestraße	Di.	Auf dem Völker	Mi.	Clemens-August-Straße	Di.
Alsenstraße	Mo.	Auf den Kämpfen	Do.	Daimlerring	Di.
Alter Hammweg	Mi.	Auf den Wällen	Do.	Dalmer	Mo.
Altlohnitzer Straße	Mi.	Auf Sonnenschein	Di.	Dalmerweg (von Paterweg bis Hansaring)	Mo.
Am Birkenkamp	Do.	Augustastrasse	Fr.	Dalmerweg (von Südstraße bis Paterweg)	Di.
Am Deipenbach	Mi.	Augustin-Wibbelt-Straße	Mo.	Danziger Straße	Do.
Am Flachsberg	Mi.	Bachstraße	Mo.	Dechant-Schepers-Straße	Mo.
Am Hellbach	Do.	Bahnhofsplatz	Mi.	Deipenbrede	Mi.
Am Himmelreich	Mo.	Bahnhofstraße	Do.	Dieselstraße	Do.
Am Hirschgraben	Di.	Bauknechtstraße	Di.	Domhof	Fr.
Am Kollenbach	Di.	Beethovenweg	Do.	Dorfstraße	Fr.
Am Lippbach	Mo.	Benno-Happe-Weg	Di.	Dornkamp	Fr.
Am Rattbach	Mi.	Bergstraße	Di.	Dr.-Sunder-Straße	Fr.
Am Rüenkolk	Di.	Berliner Straße	Do.	Dr.-Lönne-Straße	Mo.
Am Siechenbach (zw. Siechenhausweg u. Stromberger Str.)	Mo.	Bismarckstraße	Do.	Dr.-Max-Hagedorn-Straße	Mo.
Am Siechenbach (ab Windmühlenstraße)	Di.	Bonhoefferweg	Mo.	Dr.-Prüssing-Straße	Do.
Am Sportplatz	Do.	Borggrevestraße	Mi.	Dresdener Straße	Do.
Am Stadion	Do.	Borsigstraße	Do.	Drosselstiege	Do.
Am Stichelbach	Fr.	Boschstraße	Do.	Droste-Hülshoff-Straße	Mi.
Am Tüttenbrocksee	Di.	Brahmsstraße	Mo.	Dünninghausen	Mo.
Am Völkerbach	Mi.	Brede	Do.	Dyckerhoffstraße	Do.
Am Volkspark	Do.	Bredestraße	Fr.	Eichendorffstraße	Do.
Am Wiesenborn	Fr.	Bremer Straße	Mo.	Eichengrund	Mi.
Amselweg	Do.	Breslauer Straße	Do.	Einsteinstraße	Mi.
An den Tannen	Do.	Brinkmannstraße	Di.	Elisabeth-Selbert-Straße	Mi.
An der Christuskirche	Di.	Brokweg	Fr.	Elisabethstraße	Di.
An der Kirche	Fr.	Bruchstraße	Do.	Elisabeth-Wibbelt-Straße	Mi.
An der Wersemühle	Mi.	Brückenstraße	Di.	Elise-Rüdiger-Straße	Mi.
Angel	Do.	Büchnerstraße	Do.	Elker	Mo.
Annastraße	Di.	Bussardstraße	Do.	Elmstraße	Di.
Annecke-Straße	Mi.	Butterbrede	Fr.	Elsterbergweg	Fr.
Antoniusstraße	Di.	Butterkamp	Di.	Elsterkamp	Di.
Anton-Schulte-Straße	Mi.	Captanstraße	Di.	Engelsgasse	Di.

24

Ennigerloher Straße	Do.	Graf-Galen-Straße	Do.	Höckmerlau	Do.
Ennigerstraße	Do.	Grevenbrede	Di.	Höckelmerstraße	Fr.
Esselenstraße	Mi.	Große Hoellert	Fr.	Hoher Weg	Mo.
Everkekamp	Mo.	Grottkauer Straße	Mi.	Holter	Mo.
Everkeweg	Mo.	Gummelstraße	Fr.	Holtkamp	Do.
Falkenberger Straße	Mi.	Günksberg	Do.	Holtmar	Mo.
Falkenweg	Do.	Gustav-Freytag-Straße	Do.	Holtmardreisch	Mi.
Falkweg	Mo.	Gustav-Moll-Straße	Do.	Holtmarweg	Mi.
Feldstraße	Di.	Gutenbergweg	Mo.	Holunderweg	Do.
Feuerstraße	Mo.	Hamburger Straße	Mo.	Hubertusstraße	Do.
Fontanestraße	Mi.	Hammer Straße	Mi.	Hühlstraße	Di.
Frankensteiner Straße	Mi.	Hammwarte (Alter Hammweg)	Mo.	Idastraße	Di.
Frankenstraße	Mi.	Händelweg	Mo.	Im Brok	Fr.
Frankfurter Weg	Do.	Hansaring	Mo.	Im Ensereck	Do.
Franz-Lehar-Straße	Do.	Hans-Böckler-Straße	Mi.	Im Lehmkuhlchen	Mo.
Franz-Liszt-Straße	Do.	Harberg	Do.	Im Lennebrok	Fr.
Freiherr-vom-Stein-Straße	Mo.	Harbergstraße	Do.	Im Soestkamp	Di.
Freudenbergstraße	Mi.	Hardenbergstraße	Mo.	Im Südfelde	Do.
Friedhofsweg	Fr.	Haselnussweg	Do.	Im Vinkendahl	Do.
Friedrich-Fröbel-Straße	Do.	Hauptstraße	Do.	Im Werl	Do.
Friedrich-Hegel-Straße	Do.	Heckenrosenweg	Do.	In der Laake	Do.
Friedrichshorst	Fr.	Heddigermarkstraße	Mo.	Industriestraße	Do.
Friedrich-von-Bodelschwingh-Straße	Do.	Heinrich-Dirichs-Straße	Mo.	Ingeborg-Bachmann-Straße	Mo.
Fritz-Reuter-Straße	Do.	Heinrich-Gerhard-Bücker-Weg	Fr.	Insterburgerstraße	Do.
Friesenweg	Mi.	Heinrich-Heine-Straße	Do.	Jahnstraße	Do.
Gartenstraße	Di.	Heinrich-Zille-Straße	Do.	Johann-Strauß-Straße	Do.
Geißlerstraße	Mo.	Heinz-Fütting-Straße	Mo.	Joseph-Haydn-Straße	Do.
Gerhard-Gertheinrich-Straße	Di.	Helene-Lange-Straße	Mi.	Jupp-Rack-Weg	Mo.
Gerhard-Hauptmann-Straße	Do.	Hellweg	Fr.	Kaiser-Wilhelm-Straße	Do.
Germanenstraße	Mi.	Herderstraße	Do.	Kalkstraße	Di.
Gertrud-Bäumer-Straße	Mi.	Heringsdorfer Straße	Do.	Kampstraße	Do.
Gertrudenstraße	Mo.	Hermann-Löns-Weg	Do.	Kantstraße	Mi.
Gewerbepark Grüner Weg	Di.	Hertha-Koenig-Straße	Mi.	Kapellenstraße	Mi.
Gleiwitzer Weg	Do.	Herzfelder Straße	Mo.	Kästnerstraße	Do.
Goethestraße	Do.	Hesseler	Fr.	Katharina-Busch-Straße	Mi.
Göttfricker Weg	Mo.	Hinteler	Fr.	Katharinenweg	Do.
Gottfried-Polysius-Straße	Do.	Höckelmer	Fr.	Kellerort	Mo.
Götzstraße	Do.	Höckelmer 22 (Stromberger Straße)	Mo.	Keplerstraße	Mi.
				Kerkbrede	Fr.



# Straßenverzeichnis mit Abfuhrtagen

Kettelerstraße	Di.	Lippweg	Mo.	Nordring	Di.
Kiebitzweg	Di.	Lise-Meitner-Weg	Mi.	Nordstraße	Di.
Kirchplatz	Di.	Lohberg	Di.	Nordwall	Di.
Kirchstraße	Do.	Lönkerstraße	Mo.	Obere Brede	Di.
Klapperweg	Mo.	Lortzingstraße	Mo.	Obere Wilhelmstraße	Di.
Klarastraße	Mo.	Louise-Otto-Straße	Mi.	Oberer Dalmerweg	Mo.
Kleine Heide	Fr.	Louise-von-Gall-Straße	Mi.	Oberer Hermann-Löns-Weg	Do.
Kleine Ostlandstraße	Mo.	Lourenkamp	Do.	Oberer Soestweg	Mo.
Kleine Südstraße	Di.	Lübecker Straße	Mo.	Oelder Straße	Di.
Klosterkamp	Di.	Luise-Hensel-Straße	Mi.	Oppelner Straße	Mi.
Klutenberg	Mo.	Luise-von-Bornstedt-Straße	Mi.	Ostenfelder Straße	Do.
Knükel	Mo.	Lupinenstraße	Do.	Ostlandstraße	Mo.
Kolberger Weg	Do.	Maiglöckchenweg	Do.	Oststraße	Di.
Königsberger Straße	Fr.	Malvenweg	Do.	Ostwall	Di.
Konrad-Adenauer-Ring	Mi.	Margaretenstraße	Mo.	Ottmachauer Straße	Mi.
Kopernikusstraße	Do.	Maria-Kahle-Straße	Mi.	Pankratiusstraße	Fr.
Kornblumenweg	Do.	Marie-Curie-Straße	Mi.	Pannenberg	Mo.
Krameramtstraße	Di.	Marienstraße	Mo.	Pappelweg	Do.
Kreuzdornweg	Do.	Mark I	Do.	Parallelweg	Do.
Kreuzstraße	Di.	Markomannenstraße	Mi.	Pastoratsweg	Do.
Krügerstraße	Mi.	Markt	Di.	Paterweg	Di.
Kurze Straße	Do.	Martin-Luther-Straße	Do.	Paul-Keller-Straße	Do.
Ladestraße	Mi.	Martinsring	Mi.	Peltzerstraße	Mo.
Langobardenstraße	Mi.	Mauerstraße	Do.	Pfälzer Weg	Fr.
Lavendelweg	Do.	Meisenstraße	Di.	Pirolweg	Di.
Lebensweg	Fr.	Menni-Rosendahl-Straße	Mo.	Poststraße	Mi.
Leipziger Straße	Do.	Mohnweg	Do.	Potsdamer Straße	Fr.
Leisnerweg	Mo.	Mozartstraße	Do.	Propsteigasse	Di.
Lennebrokstraße	Fr.	Mühlenstraße	Di.	Prozessionsweg	Mi.
Lerchenweg	Di.	Mühlenweg	Mo.	Prudentiastraße	Mo.
Lessingstraße	Do.	Müllerstraße	Fr.	Pulort	Di.
Leutaschweg	Mo.	Münsterkamp	Mi.	Querstraße	Do.
Ligusterweg	Do.	Münsterweg	Mi.	Regelkamp	Do.
Lilienweg	Do.	Neißer Straße	Mi.	Reichenbacher Straße	Mi.
Lindenauer Straße	Mi.	Neubeckumer Straße	Di.	Rektor-Wilger-Straße	Do.
Lindenkamp	Mo.	Neustraße	Mo.	Rheinische Straße	Di.
Linnenstraße	Di.	Nienkämpe	Do.	Richard-Wagner-Straße	Mo.
Lippborger Straße	Mo.	Nordbergstraße	Fr.	Richtersgasse	Di.

26

Rieckstraße	Do.	Starenweg	Do.	Von-Stauffenberg-Weg	Mo.
Ringöfen	Do.	Stauverweg	Mo.	Von-Vincke-Straße	Mi.
Ringstraße	Fr.	Steinacker	Fr.	Vorhelmer Straße	Mi.
Robert-Koch-Straße	Do.	Steinbrink	Di.	Vorhelmer Straße ab Hausnr. 400, Bezirk Roland	Fr.
Roggenmarkt	Di.	Steingasse	Di.	Wagenfeldstraße	Mi.
Roland	Fr.	Steinkühlerstraße	Di.	Waldenburger Straße	Fr.
Römerstraße	Mi.	Sternstraße	Di.	Waldmannweg	Do.
Roncallistraße	Di.	Stettiner Straße	Fr.	Walkerberg	Mo.
Rosenbaumweg	Mo.	Stiftsstraße	Mo.	Weidenweg	Mi.
Rosengasse	Di.	Straße des Handwerks	Mi.	Weißdornweg	Do.
Rostocker Straße	Do.	Stromberger Straße	Mo.	Werse	Mo.
Ruhrstraße	Di.	Sudhoferweg	Mo.	Wersedreisch	Mi.
Saarlandring	Fr.	Südring	Mo.	Werseweg	Mi.
Sachsenstraße	Mi.	Südstraße	Di.	Wessingweg	Mi.
Sackstraße	Di.	Südwall	Di.	Westfaliaweg	Di.
Sandkuhle	Mo.	Sunderkamp	Do.	Westfälische Straße	Di.
Schillerstraße	Do.	Tannenbergstraße	Fr.	Westhöfe	Fr.
Schlehenstraße	Do.	Tenkhofts Gasse	Di.	Weststraße	Di.
Schlenkhoffs Weg	Mi.	Theodor-Storm-Straße	Mi.	Westwall	Di.
Schlipkamp	Mo.	Thomas-Mann-Straße	Do.	Wickingstraße	Do.
Schrievers Brede	Mo.	Thüerstraße	Mi.	Wiesenstraße	Do.
Schubertstraße	Mo.	Tiggeskamp	Do.	Wiethagen	Do.
Schulstraße	Fr.	Tilsiter Straße	Fr.	Wilhelm-Busch-Straße	Do.
Schüttenweg	Mo.	Tönne-Arnsberg-Straße	Mo.	Wilhelmshöhe	Mo.
Schwester-Blanda-Weg	Mo.	Tümlerstraße	Fr.	Wilhelmstraße	Di.
Schwester-Waltraud-Weg	Mo.	Turmstraße	Do.	Windmühlenstraße	Di.
Siechenhausweg (bis Hausnummer 28)	Mo.	Uhlandstraße	Mi.	Windmüllerkamp	Mo.
Siechenhausweg (ab Hausnummer 30)	Di.	Ükenbrink	Fr.	Wittekindstraße	Mi.
Siemensstraße	Mo.	Unterberg I, Unterberg II	Mo.	Wolliner Weg	Do.
Sieverdingweg	Mo.	Up'n Kiwitt	Do.	Zementstraße	Di.
Soestwarte	Mo.	Veilchenweg	Do.	Zementstraße A	Di.
Soestweg	Mo.	Vellerner Straße	Do.	Zollernstraße	Do.
Sonnenstraße	Di.	Vierweidenweg	Di.	Zoppoter Straße	Fr.
Speckmannsgasse	Di.	Viktoriastraße	Fr.	Zum Igelsbusch	Do.
Sperberstraße	Di.	Vinkenberg	Do.	Zum Wasserturm	Mi.
Spiekersstraße	Do.	Virchowstraße	Mi.	Zur Goldbrede	Mo.
		Von-Hohenhausen-Straße	Mi.	Zünftestraße	Di.





Pilze am Parkfriedhof,  
Bild: Mechthild Strotjohann



Funkturm am Höxberg,  
Bild: Raoul Schreiber



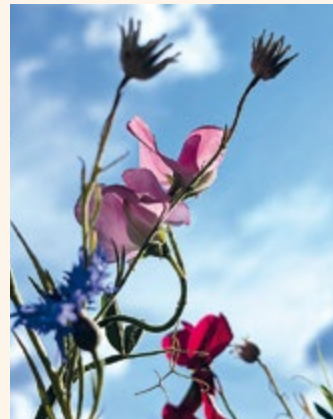
Steinkauz,  
Bild: Jan Reckendrees



Pflaumenallee,  
Bild: Gabi Ianiero



Blume,  
Bild: Miriam Cornils



Blume,  
Bild: Sandra Oeldemann



Gänse,  
Bild: Peter Bellenhaus





Marienkäfer,  
Bild: Miriam Cornils



Höxbergmühle,  
Bild: Raoul Schreiber



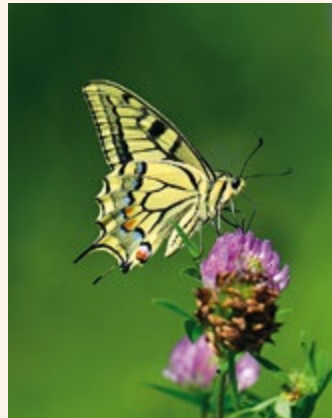
Biene auf Blüte,  
Bild: Birgit Enkhaus



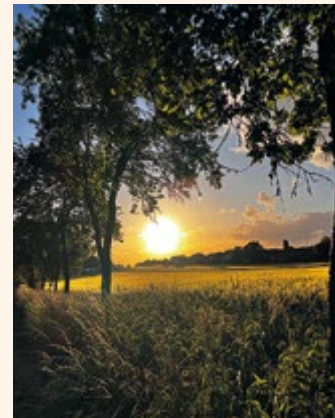
Margeriten,  
Bild: Luisa Geiger



Feld,  
Bild: Hubert Kleinhans



Schwalbenschwanz am Mackenberg,  
Bild: Joachim Derschka



Pflaumenallee, Beckum,  
Bild: Diana Köhler

## Kontaktpersonen im Fachdienst Umwelt und Grün

### Abfallservice, Abfallgebühren

Jennifer Kühle, 02521 29-6712  
kuehle@beckum.de

Melanie Genschur, 02521 29-6711  
genschur@beckum.de

### Abfallwirtschaft

Silke Stöppel, 02521 29-6710  
stoeppe.s@beckum.de

## Entsorgungsfirmen im Auftrag der Stadt Beckum

### Restmüll/Bioabfall/Sperrmüll

REMONDIS Südwestfalen GmbH  
Niederlassung Ennigerloh  
Am Flachswehr 7, 59320 Ennigerloh  
02524 932524  
info-ennigerloh@remondis.de

**Elektro-Schrott/Altmittel**  
ECOWEST VERBUND  
0800 2334859

### Altpapier

Remondis GmbH & Co. KG  
Region West, Niederlassung Oelde  
Am Landhagen 68, 59302 Oelde  
02522 9331-11 und -12  
dispo.oelde@remondis.de

**Gebrauchsgerechte Möbel,  
Kleidung, Porzellan, Hausrat**  
Horizonte e.V., Westkirchener Str. 90  
59320 Ennigerloh, 02524 9339-0  
info@horizonte-ev.de

### Schadstoffmobil

Remondis Industrieservice GmbH  
Am Kanal 9, 49565 Bramsche  
05461 951-0

### Recyclinghof Beckum

Franzpötter (gewerblich)  
Containerdienst und Erdarbeiten  
Auf dem Tigge 34, 59269 Beckum  
02521 2081

## ECOWEST VERBUND

Westring 10, 59320 Ennigerloh  
02524 9307-0, info@ecowest-verbund.de

Öffentlichkeitsarbeit/Umweltbildung:  
Michael Dierkes, 02524 9307-410,  
michael.dierkes@ecowest-verbund.de

Abfallwirtschaftsberatung für Gewerbebetriebe  
Jürgen Böhme, 02524 9307-451  
juergen.boehme@ecowest-verbund.de

### Kompostwerk Ennigerloh

Betriebsleitung:  
Georg Hellenkamp, 02524 9307-500  
georg.hellenkamp@kompostwerk-waf.de

## Entsorgungsfirmen im Auftrag des Dualen Systems

### Leichtverpackungen aus Kunststoff, Verbunden, Metalle (Gelbe Tonne)

PreZero Service Westfalen GmbH & Co. KG  
Kupferstraße 30, 33378 Rheda-Wiedenbrück  
0800 8866666  
kommunal.westfalen@prezero.com

### Altglas (Glascontainer)

Reiling Glas Recycling GmbH & Co. KG,  
Marienfeld  
(im Auftrag der Dualen Systeme Deutschland)  
0800 0980355, info@reiling.de

Herausgeber:

**STADT BECKUM**

DER BÜRGERMEISTER  
www.beckum.de

Weststraße 46  
59269 Beckum



Umweltkalender auch unter  
[www.beckum.de](http://www.beckum.de)



Druckprodukt mit finanziellem  
**Klimabeitrag**  
ClimatePartner.com/10271-2509-1003

Design: [www.kommunikativ.info](http://www.kommunikativ.info)  
Druck: Druckerei Kettler GmbH